

# Savannah *collection*

PORCELANOSA



**Savannah acero**

*deco + vértice*

**Savannah antracita**

**Savannah caliza**

*deco + vértice*

**Savannah topo**

*deco + vértice*



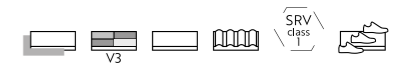
**Efecto Piedra**  
Stone Look

# Savannah acero

## deco + vértice

Pavimento · Gres Porcellanato Rectificado · Color Masa / Revestimiento · Monoporosa Rectificado  
Floor tile · Rectified Porcellanato Tiles · Coloured Biscuit / Wall tile · Rectified

\* Antislip

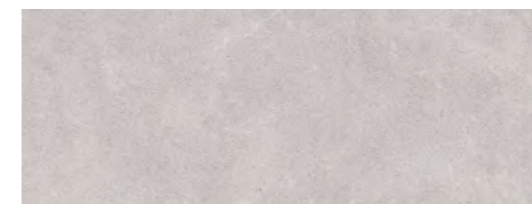


### Savannah Acero

120 cm x 120 cm x 0,85 cm / 47" x 47"	L	100330196	G392
* 120 cm x 120 cm x 0,85 cm / 47" x 47"	L	100330194	G393
59,6 cm x 120 cm x 1,2 cm / 24" x 47"		100337290	G369
59,6 cm x 59,6 cm x 0,85 cm / 24" x 24"	L	100330197	G354
Butech: Colorstuk Rapid Gris		100236834	

\*\* Perfil / Profile

Consultar disponibilidad para otros formatos.  
Check availability for other sizes.



### Savannah Acero

59,6 cm x 150 cm x 1,1 cm / 24" x 59"	100330310	G276
** 1,5 cm x 59,6 cm / 2/3" x 24"	100330460	G92

### Deco Savannah Acero

59,6 cm x 150 cm x 1,1 cm / 24" x 59"	100330259	G278
---------------------------------------	-----------	------

### Vértice Savannah Acero

59,6 cm x 150 cm x 1,1 cm / 24" x 59"	100330322	G278
---------------------------------------	-----------	------

Butech: Colorstuk Rapid Gris	100236834	
------------------------------	-----------	--



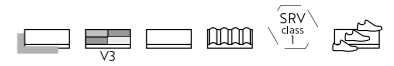
Vértice Savannah Acero 59,6 cm x 150 cm

Efecto Piedra  
Stone Look

# Savannah antracita

Pavimento · Gres Porcellanato Rectificado · Color Masa  
Floor tile · Rectified Porcellanato Tiles · Coloured Biscuit

\* Antislip



## Savannah Antracita

120 cm x 120 cm x 0,85 cm / 47" x 47"	L	100337238	G392
* 120 cm x 120 cm x 0,85 cm / 47" x 47"	L	100337246	G393
59,6 cm x 59,6 cm x 0,85 cm / 24" x 24"	L	100337273	G354
Butech: Colorstuk Rapid Antracita		100236481	



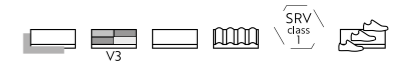
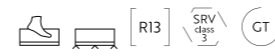
**Efecto Piedra**  
Stone Look

# Savannah caliza

## deco + vértice

Pavimento · Gres Porcellanato Rectificado · Color Masa / Revestimiento · Monoporosa Rectificado  
Floor tile · Rectified Porcellanato Tiles · Coloured Biscuit / Wall tile · Rectified

\* Antislip

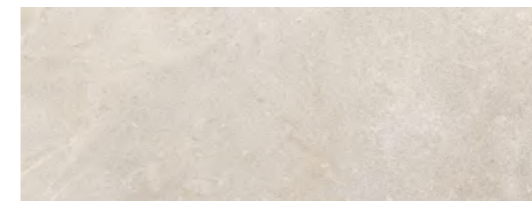


### Savannah Caliza

120 cm x 120 cm x 0,85 cm / 47" x 47"	L	100330198	G392
* 120 cm x 120 cm x 0,85 cm / 47" x 47"	L	100330155	G393
59,6 cm x 120 cm x 1,2 cm / 24" x 47"		100337274	G369
59,6 cm x 59,6 cm x 0,85 cm / 24" x 24"	L	100330199	G354
Butech: Colorstuk Rapid Marfil		100236794	

\*\* Perfil / Profile

Consultar disponibilidad para otros formatos.  
Check availability for other sizes.



### Savannah Caliza

59,6 cm x 150 cm x 1,1 cm / 24" x 59"	100330296	G276
** 1,5 cm x 59,6 cm / 2/3" x 24"	100330442	G92

### Deco Savannah Caliza

59,6 cm x 150 cm x 1,1 cm / 24" x 59"	100330300	G278
---------------------------------------	-----------	------

### Vértice Savannah Caliza

59,6 cm x 150 cm x 1,1 cm / 24" x 59"	100330305	G278
---------------------------------------	-----------	------

Butech: Colorstuk Rapid Marfil	100236794	
--------------------------------	-----------	--



Savannah Caliza 120 cm x 120 cm  
Savannah Caliza 59,6 cm x 150 cm  
Deco Savannah Caliza 59,6 cm x 150 cm

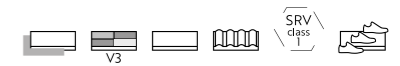
**Efecto Piedra**  
*Stone Look*

# Savannah topo

## deco + vértice

Pavimento · Gres Porcellanato Rectificado · Color Masa / Revestimiento · Monoporosa Rectificado  
Floor tile · Rectified Porcellanato Tiles · Coloured Biscuit / Wall tile · Rectified

\* Antislip

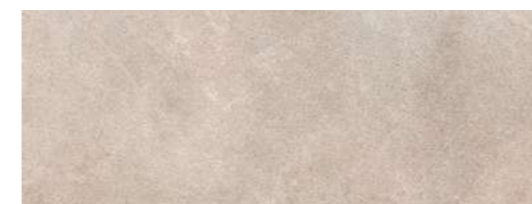


### Savannah Topo

120 cm x 120 cm x 0,85 cm / 47" x 47"	L	100330182	G392
* 120 cm x 120 cm x 0,85 cm / 47" x 47"	L	100330210	G393
59,6 cm x 120 cm x 1,2 cm / 24" x 47"		100337256	G369
59,6 cm x 59,6 cm x 0,85 cm / 24" x 24"	L	100330183	G354
Butech: Colorstuk Rapid Beige		100236808	

\*\* Perfil / Profile

Consultar disponibilidad para otros formatos.  
Check availability for other sizes.



### Savannah Topo

59,6 cm x 150 cm x 1,1 cm / 24" x 59"	100330320	G276
** 1,5 cm x 59,6 cm / 2/3" x 24"	100330439	G92

### Deco Savannah Topo

59,6 cm x 150 cm x 1,1 cm / 24" x 59"	100330302	G278
---------------------------------------	-----------	------

### Vértice Savannah Topo

59,6 cm x 150 cm x 1,1 cm / 24" x 59"	100330298	G278
---------------------------------------	-----------	------

Butech: Colorstuk Rapid Beige	100236808	
-------------------------------	-----------	--

Efecto Piedra  
Stone Look

Savannah Topo 120 cm x 120 cm  
Deco Savannah Topo 59,6 cm x 150 cm

# Características técnicas

## Technical features



### Pavimento

#### Floor tile

Embalaje  
Packing



Modelo / Model	PZ	M2	KG	CJ	M2	KG	Butech
120 x 120 L	1	1,44	32	42	60,48	1278	One-flex Prem. / Super-flex s2
59,6 x 120	2	1,43	37	28	40,05	1041	One-flex Prem. / Super-flex s2
59,6 x 59,6 L	5	1,78	36	32	56,83	1170	Fr-one n / One-flex Prem.
ZOC. / S. B. 120 L	7	0,76	16	40	30,24	624	
ZOC. / S. B. 120	7	0,76	16	40	30,24	624	
ZOC. / S. B. 59,6 L	20	1,07	19	56	60,08	1058	
H.T. / S.T. 120 L	2	0,84	16	26	21,78	416	
H.T.E. / S.T.C. 120 L	1	0,43	9	26	11,19	234	
H.T. / S.T. 120	2	0,84	16	26	21,78	416	
H.T.E. / S.T.C. 120	1	0,43	9	26	11,19	234	
H.T. / S.T. 59,6 L	2	0,42	6	48	19,97	306	
H.T.E. / S.T.C. 59,6 L	1	0,22	3	48	10,54	153	

Valores aproximados. Approximated values.

Zócalo  
Skirting Board



Modelo / Model	9 x 120 L G78	9 x 120 G78	9 x 59,6 L G30
Acero	100330473	100337888	100330456
Antracita	100337889		100337911
Caliza	100330463	100337920	100330464
Topo	100330457	100337907	100330443

Huella Técnica  
Step Tile



Modelo / Model	31,6 x 120 L G180	H.T.D./R.S.T. G187	H.T.I./L.S.T. G187
Acero	100330188	100330262	100330238
* Acero	100330212	100330247	100330255
Antracita	100337577	100337897	100337880
* Antracita	100337610	100337913	100337873
Caliza	100330213	100330248	100330280
* Caliza	100330158	100330235	100330239
Topo	100330220	100330249	100330282
* Topo	100330159	100330236	100330281

Modelo / Model	31,6 x 120 G180	H.T.D./R.S.T. G187	H.T.I./L.S.T. G187
Acero	100337599	100337922	100337839
Caliza	100337578	100337908	100337866
Topo	100337611	100337914	100337868

Modelo / Model	31,6 x 59,6 L G130	H.T.D./R.S.T. G150	H.T.I./L.S.T. G150
Acero	100330434	100330467	100330426
Antracita	100337599	100337922	100337839
Caliza	100330440	100330409	100330427
Topo	100330428	100330425	100330417

### Revestimiento

#### Wall tile

Embalaje  
Packing



Modelo / Model	PZ	M2	KG	CJ	M2	KG	Butech
59,6 x 150	3	2,68	49	20	53,64	973	Fr-one n / One-flex Prem.
Vértice	3	2,68	49	18	53,64	973	Fr-one n / One-flex Prem.
Deco	3	2,68	49	20	48,27	876	Fr-one n / One-flex Prem.
Perfil 1,5 x 59,6	15	0,27	4	28	7,51	100	

Valores aproximados. Approximated values.





BY APPOINTMENT TO  
H.R.H. THE PRINCE OF WALES  
MANUFACTURER AND DISTRIBUTOR  
OF CERAMIC TILES AND BUILDING PRODUCTS,  
PORCELANOSA GROUP LIMITED

## PORCELANOSA Grupo

**PORCELANOSA S.A.U. se reserva el derecho de modificar y/o suprimir ciertos modelos expuestos en este catálogo sin previo aviso. Los colores de las piezas pueden presentar ligeras diferencias respecto a los originales. Los ambientes se muestran en este catálogo son sugerencias decorativas de carácter publicitario debiéndose utilizar en la instalación real las instrucciones de colocación editadas por PORCELANOSA.**

PORCELANOSA S.A.U. reserves the right to modify and/or discontinue certain models displayed in this catalogue. The colours of pieces displayed herein may differ slightly from originals. The settings shown in this catalogue are design proposals for advertising purposes. In real situations in which the tiles are laid, the installation instructions published by PORCELANOSA should be followed.

### **2023 PORCELANOSA**

**El contenido de este catálogo está protegido por la Ley de Propiedad Intelectual, Real Decreto Legislativo 1/1996. Cualquier reproducción del mismo, en parte o en su totalidad, sin autorización expresa de PORCELANOSA puede ser sancionada conforme el Código Penal.**

### 2023 PORCELANOSA

The contents of this catalogue are protected by virtue of the Spanish Intellectual Property Act, Royal Legislative Decree 1/1996. The partial or total reproduction of this catalogue, without the express authorisation of PORCELANOSA is punishable under the Spanish Criminal Code.