

# COLLABORATIONS

mārcel wānders studio  
*for*

Devon&Devon



**SURFACES**

8

CARTA DA PARATI  
WALLPAPER / TAPETE / PAPIER PEINT / PAPEL PINTADO / WALLPAPER



**FURNISHINGS**

60

MOBILI  
VANITIES / MÖBEL / MEUBLES / MUEBLES / МЕБЕЛЬ



**ACCESSORIES**

78

ACCESSORI  
ACCESSORIES / ACCESSOIRES / ACCESORIOS / АКЦЕССУАРЫ

# Marcel Wanders studio for Devon&Devon

NATURE AND IMAGINATION, FAMILIAR AND UNEXPECTED, COME TOGETHER TO CREATE AN ENTIRELY NEW EQUILIBRIUM IN A COLLECTION OF COVERINGS, FURNITURE AND ACCESSORIES THAT STEM FROM AN IMMERSIVE AND POETIC CREATIVE APPROACH. WHEN PUT TOGETHER, THE INDIVIDUAL ELEMENTS WHICH ALL FEATURE A SEAMLESSLY FLOWING PATTERN CREATE AMAZINGLY IMMERSIVE SPACES. THE RESULT OF A COLLABORATION BETWEEN DEVON&DEVON AND ONE OF THE MOST PRESTIGIOUS INTERNATIONAL DESIGN STUDIOS, THE AMBITION IS TO CREATE STRIKING DREAMLIKE SPACES.

NATURA E IMMAGINAZIONE, FAMILIARE E INASPETTATO SI FONDONO IN UN EQUILIBRIO DEL TUTTO NUOVO IN UNA COLLEZIONE DI RIVESTIMENTI, MOBILI E ACCESSORI CHE NASCONO DA UN APPROCCIO CREATIVO POETICO. ACCOSTATI TRA LORO, I SINGOLI ELEMENTI - TUTTI RIVESTITI DI MOTIVI GRAFICI SENZA SOLUZIONE DI CONTINUITÀ - GENERANO AMBIENTAZIONI SORPRENDENTEMENTE IMMERSIVE. IL FRUTTO DELLA COLLABORAZIONE TRA DEVON&DEVON E UNO DEI PIÙ PRESTIGIOSI STUDI INTERNAZIONALI DI PROGETTAZIONE HA L'AMBIZIONE DI DARE FORMA A SPAZI DA SOGNO.

# Devon&Devon

ESTABLISHED IN FLORENCE IN 1989, DEVON&DEVON MANUFACTURES EXCLUSIVE PRODUCTS FOR THE HOME AND BATHROOM. ITS COLLECTIONS ARE CHARACTERISED BY A CLASSIC-CONTEMPORARY STYLE THAT PICKS OUT THE BEST OF EUROPEAN AND AMERICAN DESIGN, REINTERPRETING IT WITH A CLOSE FOCUS ON THE PRESENT, AND ON THE REQUIREMENTS OF PRIVATE CUSTOMERS AND PROFESSIONALS, TO WHOM THE COMPANY ALSO OFFERS A CUSTOMISED DESIGN SERVICE.

FONDATA A FIRENZE NEL 1989, DEVON&DEVON PRODUCE PRODOTTI ESCLUSIVI PER LA CASA E LA SALA DA BAGNO. LE SUE COLLEZIONI SONO CARATTERIZZATE DA UNO STILE CLASSICO-CONTEMPORANEO CHE RECUPERA IL MEGLIO DEL DESIGN EUROPEO E AMERICANO E LO REINTERPRETA CON OCCHI ATTENTI AL PRESENTE E ALLE ESIGENZE DI CLIENTI PRIVATI E PROFESSIONISTI, A CUI L'AZIENDA OFFRE ANCHE UN SERVIZIO ESCLUSIVO DI PROGETTAZIONE SU MISURA.

# mārcel wānders studio

MARCEL WANDERS STUDIO IS A PRESTIGIOUS PRODUCT AND INTERIOR DESIGN STUDIO SITUATED IN AMSTERDAM AND CELEBRATED IN SOME OF THE MOST IMPORTANT MUSEUMS OF ART AND DESIGN, INCLUDING THE POMPIDOU CENTRE AND THE METROPOLITAN MUSEUM OF ART. REGARDED BY MANY AS AN ANOMALY IN THE DESIGN WORLD, MARCEL WANDERS STUDIO PLACES PEOPLE AT THE CENTRE OF DESIGN AND FOCUSES ON EXPLORING HOLISTIC RATHER THAN TECHNOCRATIC SOLUTIONS, REPLACING COLD INDUSTRIALISM WITH POETRY, IMAGINATION AND NARRATIVE FROM DIFFERENT AGES, ALL VIVIDLY BROUGHT TO LIFE IN THE PRESENT MOMENT.

MARCEL WANDERS STUDIO È UN PRESTIGIOSO STUDIO DI PRODUCT E INTERIOR DESIGN SITUATO AD AMSTERDAM E CELEBRATO IN ALCUNI DEI PIÙ IMPORTANTI MUSEI DI ARTE E DESIGN, TRA I QUALI IL CENTRO POMPIDOU E IL METROPOLITAN MUSEUM OF ART. VISTO DA MOLTI COME UN'ANOMALIA NEL MONDO DEL DESIGN, MARCEL WANDERS STUDIO RIPORTA IL FATTORE UMANO AL CENTRO DEL DESIGN, SI FOCALIZZA SULLA RICERCA DI SOLUZIONI OLISTICHE PIUTTOSTO CHE TECNOCRATICHE E SOSTITUISCE LA FREDDEZZA DELL'INDUSTRIALISMO CON LA POESIA, LA FANTASIA E LA NARRATIVA DI DIVERSE EPOCHE, VIVACEMENTE RIPORTATE IN VITA NEL MOMENTO PRESENTE.

MARCEL WANDERS STUDIO  
*for*  
Devon&Devon

*Secret Gardens*  
COLLECTION



Marcel Wanders - Gabriele Chiave  
Creative Directors  
Marcel Wanders studio

*An intimate connection between surfaces and objects*  
*La connessione intima tra superfici e oggetti*

*"The mission of Marcel Wanders studio is to create emotional spaces, to live with passion and to turn the most intriguing dreams into reality. The Secret Gardens collection designed for Devon&Devon stems from this desire and takes shape by closely bringing together surfaces and objects. The result is a line of products combined to magically create dreamlike illusions, throwing wide the doors of mental and physical gardens that are beyond our usual horizons".*

*"Marcel Wanders studio ha la missione di creare spazi affettivi, vivere con passione e trasformare in realtà i sogni più intriganti. La collezione Secret Gardens disegnata per Devon&Devon nasce da questo desiderio e prende forma connettendo intimamente superfici e oggetti. Il risultato è una linea di prodotti la cui combinazione crea magicamente illusioni oniriche e spalanca le porte di giardini fisici e mentali che stanno oltre i nostri orizzonti consueti".*

*Secret Gardens*

COLLECTION

**SURFACES**



BLOSSOM  
12

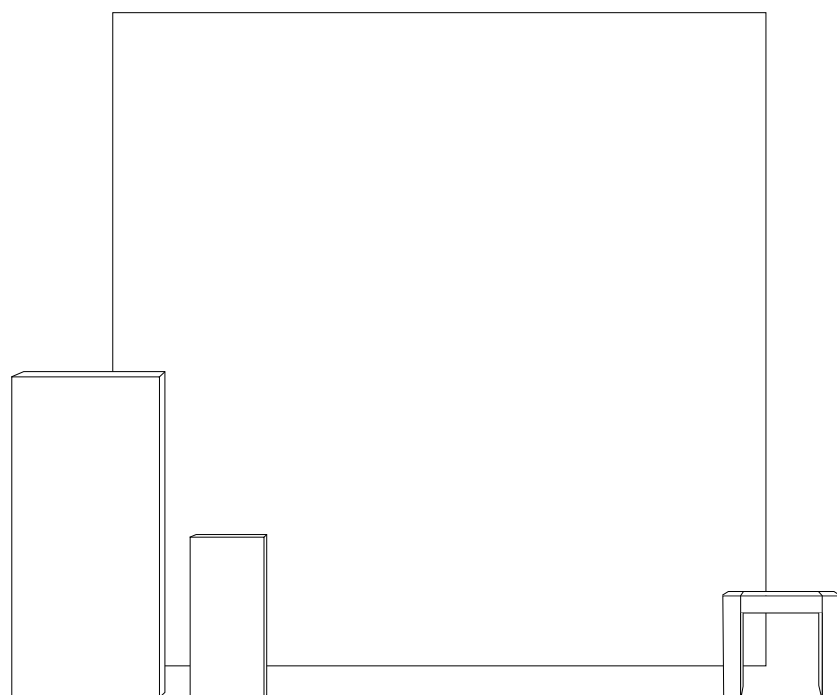
ZEN  
24

GARDEN OF DREAMS  
36

URBAN  
48

MARCEL WANDERS STUDIO  
*for*  
Devon&Devon

*Wallpaper and Slabs*  
*Carta da parati e Lastre*



THROUGH A POETIC LANGUAGE THAT TRANSFORMS AND BEWITCHES AESTHETICS, THE SPACE IS DRAPED IN WALLPAPER AND SMALL AND LARGE CERAMIC SLABS (ALL IN A RANGE OF COLOURWAYS) THAT TRANSFORM IT INTO A NOBLE SETTING WHERE WE CAN EXPERIENCE WHAT IT IS LIKE TO DIVE RIGHT INTO ANOTHER DIMENSION.

CON UN LINGUAGGIO POETICO CHE TRASFORMA L'ESTETICA IN INCANTO, CARTA DA PARATI E PICCOLE E GRANDI LASTRE CERAMICHE, TUTTE DISPONIBILI IN DIVERSE VARIANTI CROMATICHE, AVVOLGONO LO SPAZIO E LO TRASFORMANO NEL LUOGO PRIVILEGIATO IN CUI VIVERE L'ESPERIENZA DI UN'IMMERSIONE TOTALE IN UNA DIMENSIONE ALTRA.





# BLOSSOM



**A DELICATE GARDEN BLOOMS AND SHOWCASES  
THE POWER OF NATURE, THE ROYALTY OF THE WORLD OF FLOWERS  
AND THEIR SYMBOLIC STRENGTH AS A MESSAGE OF GROWTH AND VITALITY.**  
LO SBOCCIARE DI UN GIARDINO DELICATO METTE IN SCENA IL POTERE DELLA NATURA,  
LA REGALITÀ DEL MONDO DEI FIORI E LA FORZA SIMBOLICA  
DEL LORO MESSAGGIO DI CRESCITA E VITALITÀ.





# Wallpaper

## BLOSSOM

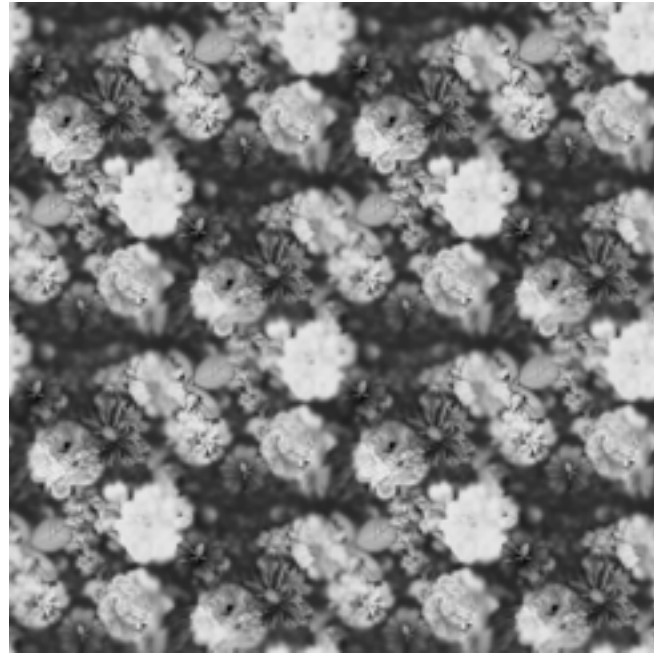
mm L: 4800 x H: 4800 - L: 189" x H: 189"



# Wallpaper

## BLOSSOM

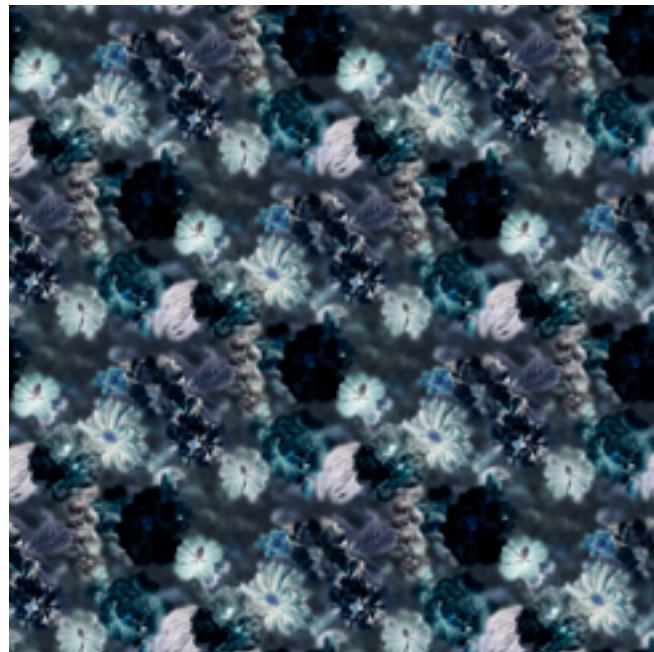
mm L: 4800 x H: 4800 - L: 189" x H: 189"



**BLACK&WHITE**  
MWBLOSBW



**DARK**  
MWBLOSD



**INVERTED**  
MWBLOSLH



**LIGHT**  
MWBLOSLH



# Decor Slabs 120x240

## BLOSSOM

mm L: 1200 x H: 2400 x D: 6,5 - L: 47 1/4" x H: 94 1/2" x D: 1/4"



### BLACK&WHITE

FACE A GLMWBLOS/BW\_A  
FACE B GLMWBLOS/BW\_B  
P 14.06 - M<sup>2</sup>/SQM



### DARK

FACE A GLMWBLOS/DK\_A  
FACE B GLMWBLOS/DK\_B  
P 14.06 - M<sup>2</sup>/SQM



### INVERTED

FACE A GLMWBLOS/IN\_A  
FACE B GLMWBLOS/IN\_B  
P 14.06 - M<sup>2</sup>/SQM



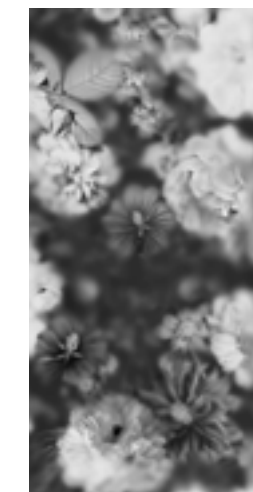
### LIGHT

FACE A GLMWBLOS/LH\_A  
FACE B GLMWBLOS/LH\_B  
P 14.06 - M<sup>2</sup>/SQM

### Graphic movement



FACE A



FACE B

# Decor Slabs 60x120

## BLOSSOM

mm L: 600 x H: 1200 x D: 10 - L: 23 5/8" x H: 47 1/4" x D: 3/8"



**BLACK&WHITE**  
SLMWBLOS/BW  
P 7.39 - M<sup>2</sup>/SQM



**DARK**  
SLMWBLOS/DK  
P 7.39 - M<sup>2</sup>/SQM

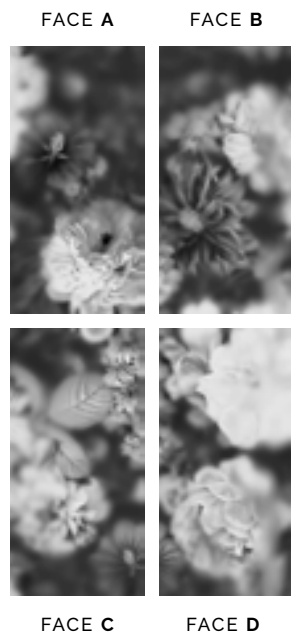


**INVERTED**  
SLMWBLOS/IN  
P 7.39 - M<sup>2</sup>/SQM

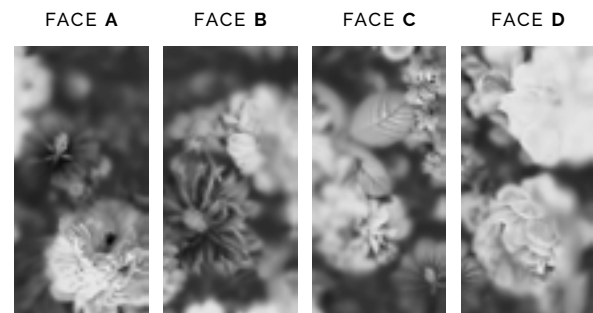


**LIGHT**  
SLMWBLOS/LH  
P 7.39 - M<sup>2</sup>/SQM

### Graphic movement



FACE C      FACE D



2 BOXES - 4 PZ/PCS = 2.88 M<sup>2</sup>/SQM - 31 SQ FT

BLOSSOM IS FORMED BY A COMPOSITION OF 4 DESIGNS (A/B/C/D).  
BY ORDERING CODE SLMWBLOS/( ) THE CUSTOMER WILL RECEIVE 2 BOXES,  
CONTAINING THE 4 DESIGNS A/B/C/D.

BLOSSOM È UNA COMPOSIZIONE FORMATA DA 4 GRAFICHE (A/B/C/D).  
ORDINANDO IL CODICE SLMWBLOS/( ) IL CLIENTE RICEVERÀ 2 SCATOLE,  
CONTENENTI LE 4 GRAFICHE A/B/C/D.





# ZEN



**A GARDEN PRODUCED BY THE MIND OPENS UP NEW WAYS OF SEEING THINGS THAT IMPROVE THE REALITY OF OUR EXISTENCE AND SHOW US NEW POSSIBLE WAYS TO ENJOY COMFORT AND WELLNESS.**

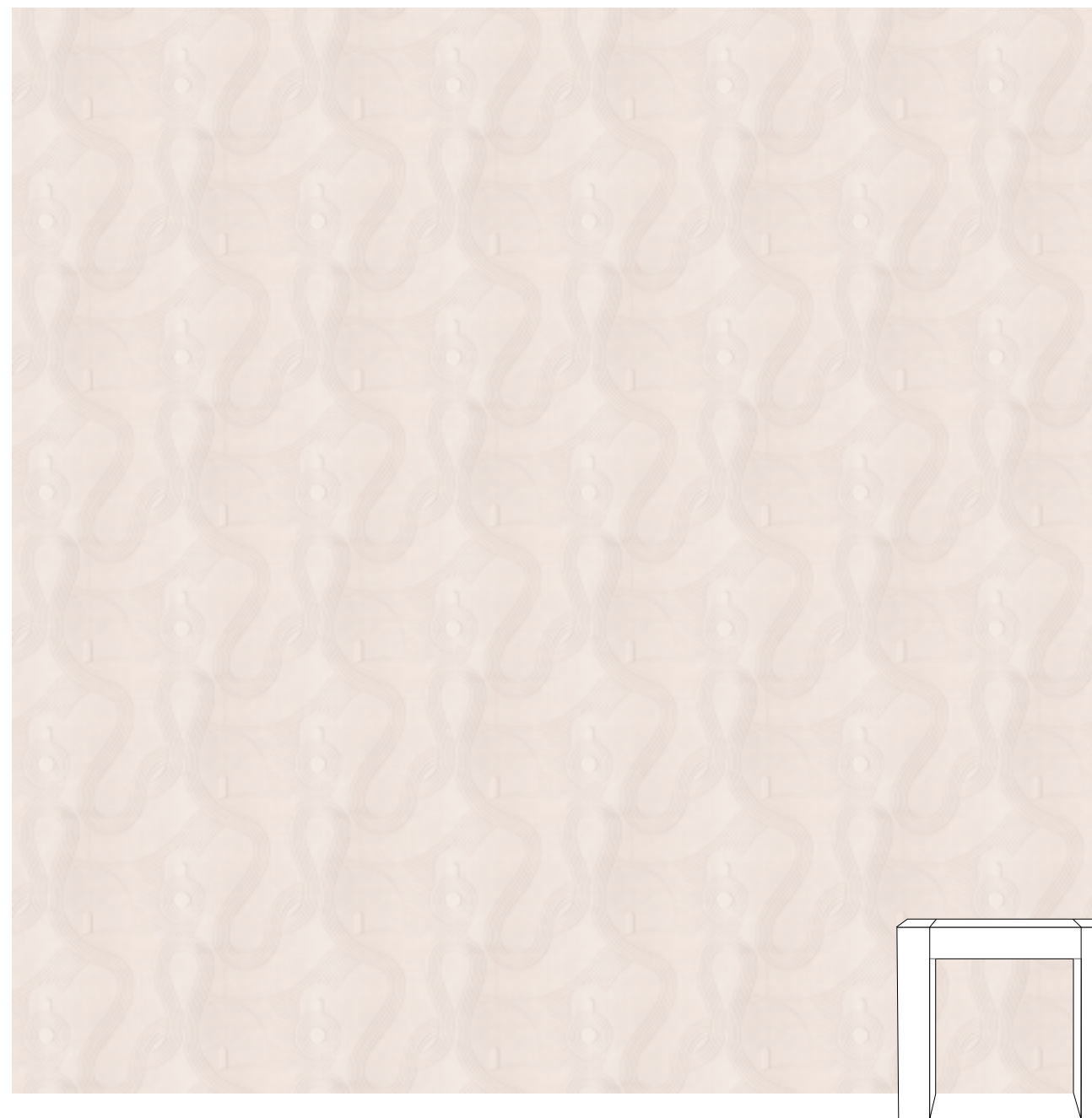
UN GIARDINO GENERATO DALLA MENTE APRE PROSPETTIVE CHE MIGLIORANO LA REALTÀ DELLA NOSTRA ESISTENZA, MOSTRANDOCI NUOVE POSSIBILITÀ DI COMFORT E BENESSERE.



# Wallpaper

## ZEN

mm L: 4800 x H: 4800 - L: 189" x H: 189"





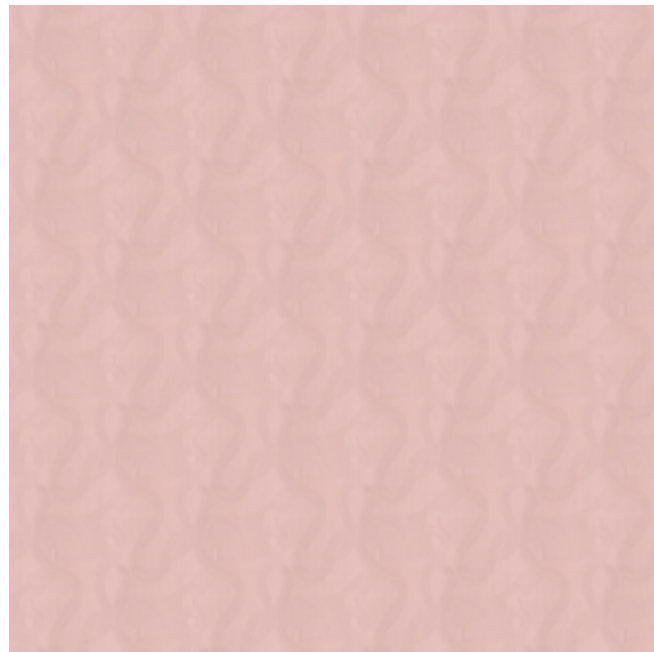
# Wallpaper

## ZEN

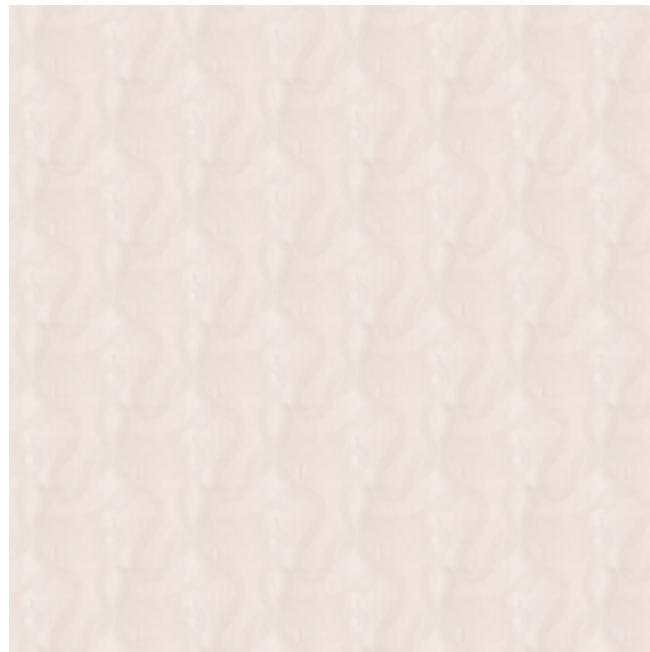
mm L: 4800 x H: 4800 - L: 189" x H: 189"



**GREY**  
MWZENGR



**PINK**  
MWZENPK



**WHITE**  
MWZENWH





# Decor Slabs 120x240

## ZEN

mm L: 1200 x H: 2400 x D: 6,5 - L: 47 1/4" x H: 94 1/2" x D: 1/4"



**GREY**  
GLMWZEN/GR  
P 14.06 - M<sup>2</sup>/SQM



**PINK**  
GLMWZEN/PK  
P 14.06 - M<sup>2</sup>/SQM



**WHITE**  
GLMWZEN/WH  
P 14.06 - M<sup>2</sup>/SQM

### Graphic movement



FACE A



FACE A

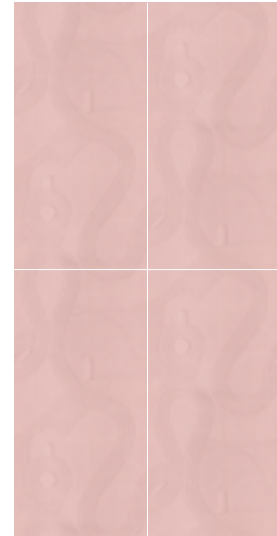
# Decor Slabs 60x120

## ZEN

mm L: 600 x H: 1200 x D: 10 - L: 23 5/8" x H: 47 1/4" x D: 3/8"



**GREY**  
SLMWZEN/GR  
P 7.39 - M<sup>2</sup>/SQM



**PINK**  
SLMWZEN/PK  
P 7.39 - M<sup>2</sup>/SQM



**WHITE**  
SLMWZEN/WH  
P 7.39 - M<sup>2</sup>/SQM

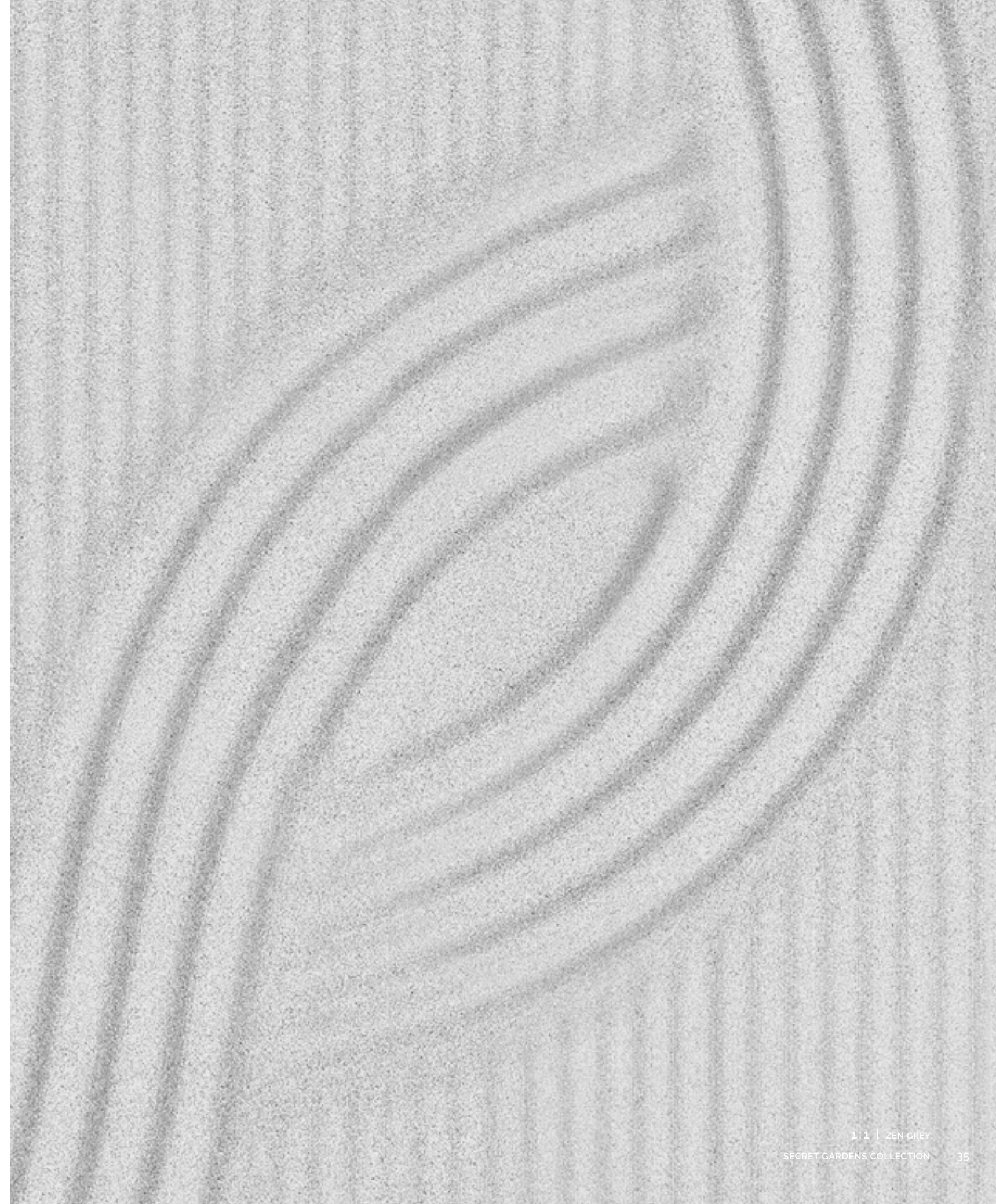
### Graphic movement



1 BOX = 2 PZ/PCS = 1.44 M<sup>2</sup>/SQM - 15.5 SQ FT

ZEN IS A COMPOSITION FORMED BY 2 DESIGNS (A/B).  
BY ORDERING CODE SLMWZEN/( ) THE CUSTOMER WILL RECEIVE 1 BOX,  
CONTAINING 1 PC OF THE DESIGNS A/B.

ZEN È UNA COMPOSIZIONE FORMATA DA 2 GRAFICHE (A/B).  
ORDINANDO IL CODICE SLMWZEN/( ) IL CLIENTE RICEVERÀ 1 SCATOLA  
CONTENENTE 1 PZ PER TIPO DELLE GRAFICHE A/B.





# GARDEN OF DREAMS



**IMMERSING OURSELVES IN THE GARDEN OF DREAMS, THE UNEXPECTED MEETS THE IMAGINATION AND OPPOSITES COME TOGETHER BEYOND TIME AND SPACE TO CHALLENGE OUR IDEA OF REALITY.**

IMMERGENDOSI NEL GIARDINO DEI SOGNI, L'INASPETTATO INCONTRA L'IMMAGINAZIONE E GLI OPPOSTI SI UNISCONO OLTRE LO SPAZIO E IL TEMPO, SFIDANDO LA NOSTRA IDEA DI REALTÀ.



# Wallpaper

## GARDEN OF DREAMS

mm L: 4800 x H: 4800 - L: 189" x H: 189"



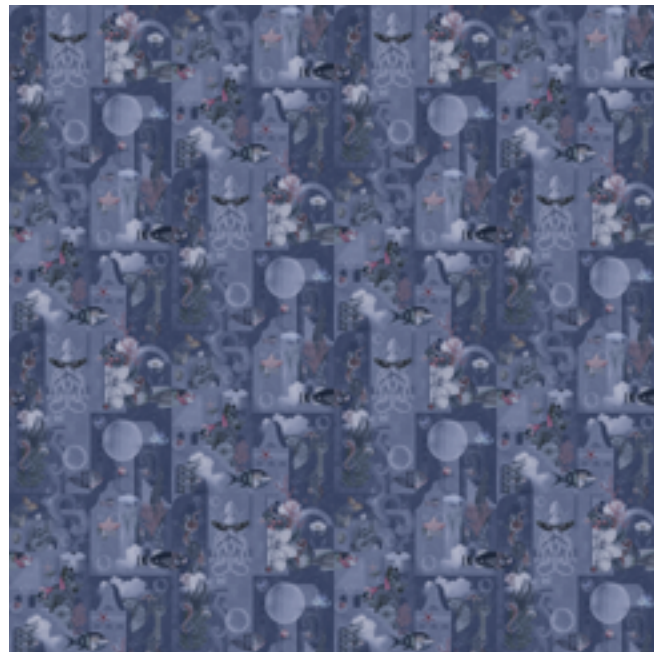
# Wallpaper

## GARDEN OF DREAMS

mm L: 4800 x H: 4800 - L: 189" x H: 189"



LIGHT  
MWGARLI



NAVY  
MWGARNV



SEPIA  
MWGARSP





# Decor Slabs 120x240

## GARDEN OF DREAMS

mm L: 1200 x H: 2400 x D: 6,5 - L: 47 1/4" x H: 94 1/2" x D: 1/4"



**LIGHT**

FACE A GLMWGARD/LH\_A  
FACE B GLMWGARD/LH\_B  
P 14.06 - M<sup>2</sup>/SQM



**SEPIA**

FACE A GLMWGARD/SP\_A  
FACE B GLMWGARD/SP\_B  
P 14.06 - M<sup>2</sup>/SQM



**NAVY**

FACE A GLMWGARD/NV\_A  
FACE B GLMWGARD/NV\_B  
P 14.06 - M<sup>2</sup>/SQM

### Graphic movement



FACE A



FACE B



# Decor Slabs 60x120

## GARDEN OF DREAMS

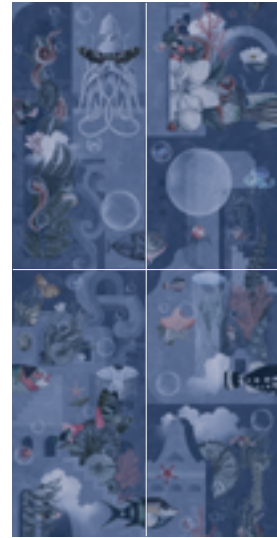
mm L: 600 x H: 1200 x D: 10 - L: 23 5/8" x H: 47 1/4" x D: 3/8"



**LIGHT**  
SLMWGARD/LH  
P 7.39 - M<sup>2</sup>/SQM



**SEPIA**  
SLMWGARD/SP  
P 7.39 - M<sup>2</sup>/SQM

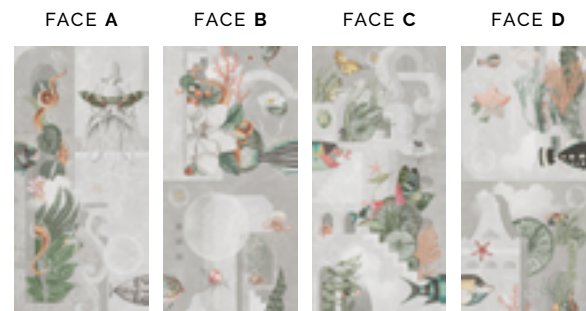


**NAVY**  
SLMWGARD/NV  
P 7.39 - M<sup>2</sup>/SQM

### Graphic movement



FACE C      FACE D



2 BOXES - 4 PZ/PCS = 2.88 M<sup>2</sup>/SQM - 31 SQ FT

GARDEN OF DREAMS IS A COMPOSITION FORMED BY 4 DESIGNS (A/B/C/D).  
BY ORDERING CODE SLMWGARD/(I) THE CUSTOMER WILL RECEIVE 2 BOXES,  
CONTAINING THE 4 DESIGNS A/B/C/D.

GARDEN OF DREAMS È UNA COMPOSIZIONE FORMATA DA 4 GRAFICHE (A/B/C/D).  
ORDINANDO IL CODICE SLMWGARD/(I) IL CLIENTE RICEVERÀ 2 SCATOLE,  
CONTENENTI LE 4 GRAFICHE A/B/C/D.





# URBAN



**THE QUINTESSENCE OF THE HUMAN-CENTRIC GARDEN, THE FABRIC OF SOCIAL COHESION THAT, FLYING ABOVE THE SURFACE OF THE EARTH, TRACES THE HEART OF THE CITY, REFLECTS ITS ATMOSPHERE AND SHOWS THE DISTINCT ESSENCE OF URBAN LIVING.**

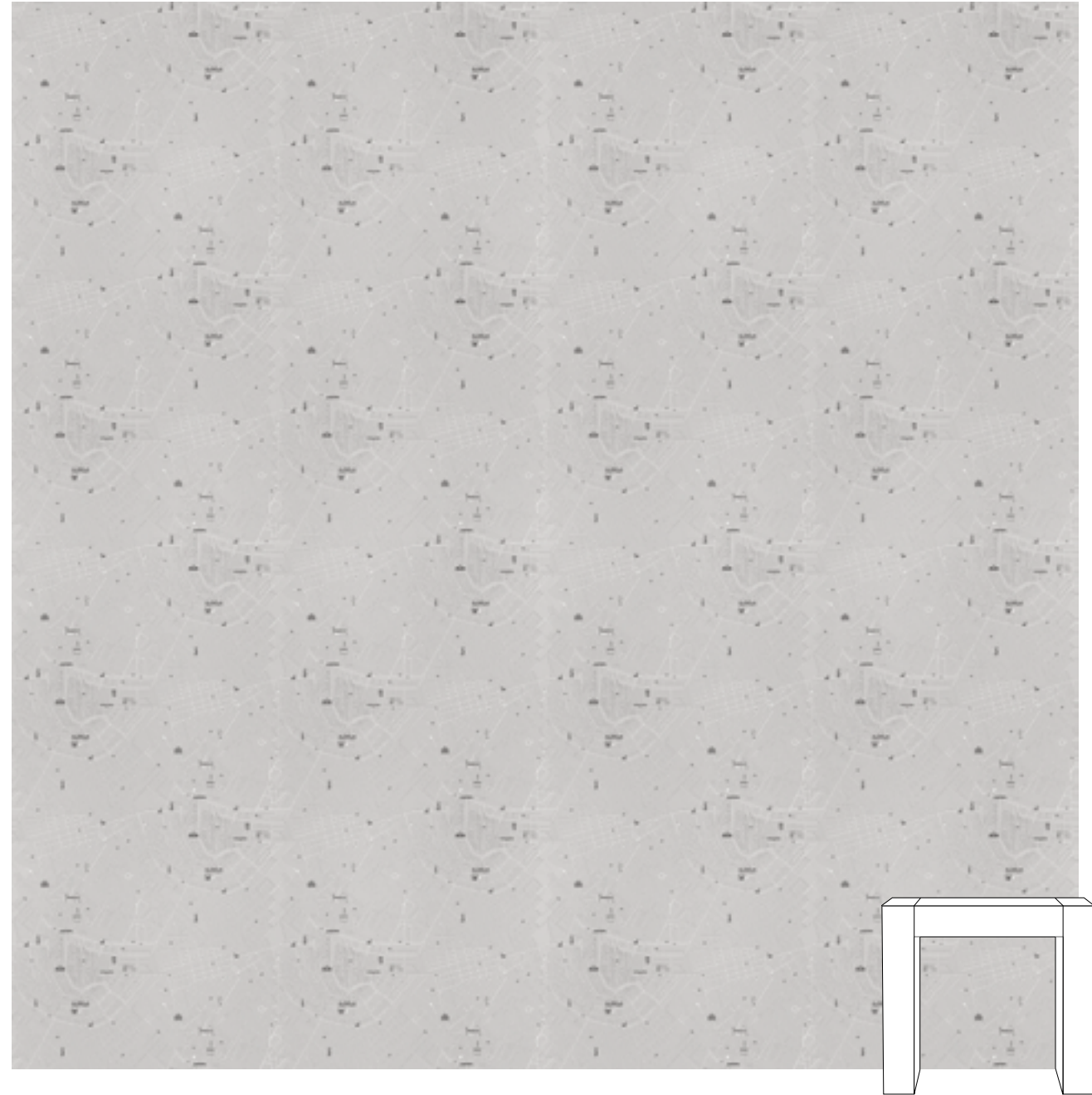
QUINTESSENZA DEL GIARDINO ANTROPIZZATO, LA TRAMA DI COESIONE SOCIALE CHE, VOLANDO SOPRA LA SUPERFICIE TERRESTRE, DISEGNA IL CUORE DELLE CITTÀ NE RIFLETTE L'ATMOSFERA E MOSTRA L'ESSENZA PECULIARE DEL VIVERE URBANO.



# Wallpaper

## URBAN

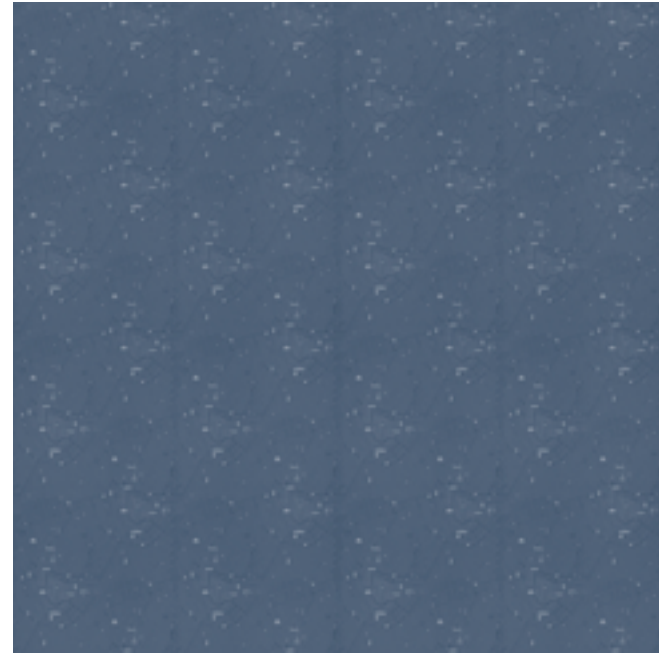
mm L: 4800 x H: 4800 - L: 189" x H: 189"



# Wallpaper

## URBAN

mm L: 4800 x H: 4800 - L: 189" x H: 189"



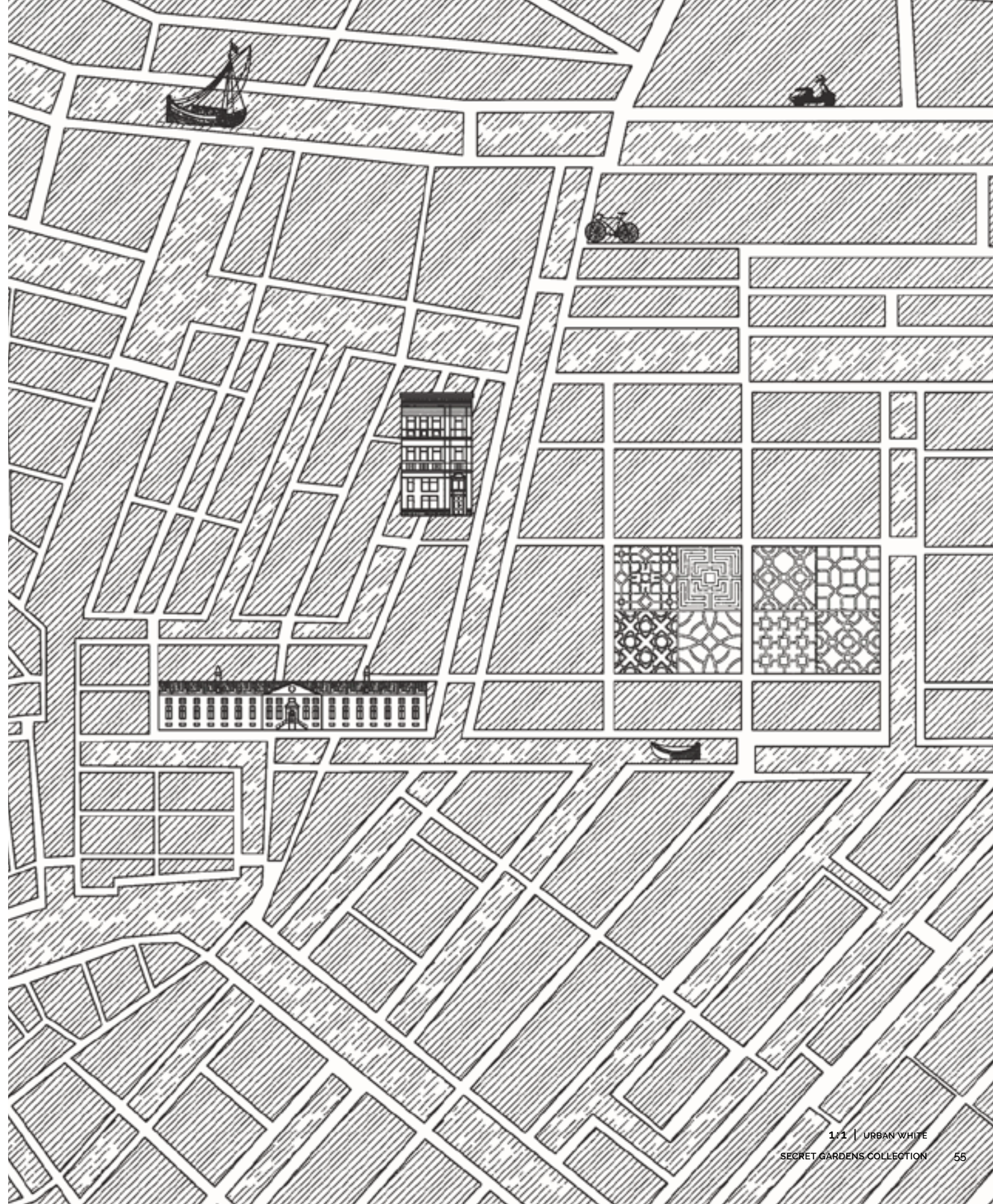
BLUE  
MWURBLU



BLACK  
MWURBBL



WHITE  
MWURBWH





## Decor Slabs 120x240

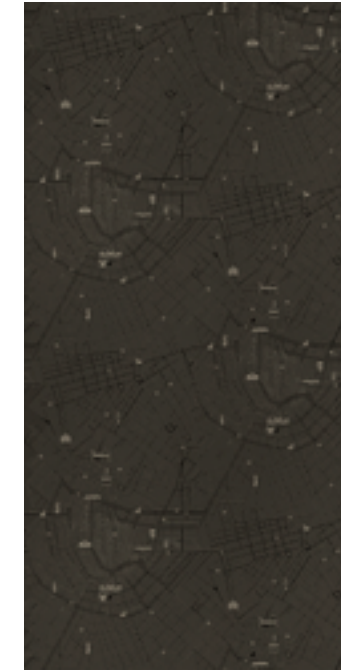
### URBAN

mm L: 1200 x H: 2400 x D: 6,5 - L: 47 1/4" x H: 94 1/2" x D: 1/4"



#### BLUE

GLMWURBAN/BLU  
P 14.06 - M<sup>2</sup>/SQM



#### BLACK

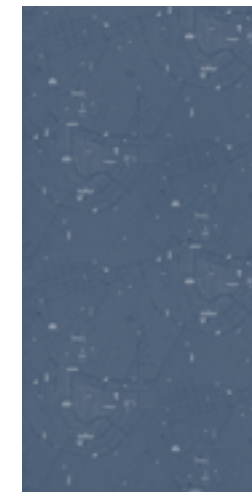
GLMWURBAN/BL  
P 14.06 - M<sup>2</sup>/SQM



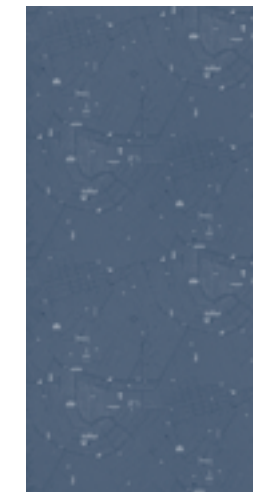
#### WHITE

GLMWURBAN/WH  
P 14.06 - M<sup>2</sup>/SQM

### Graphic movement



FACE A

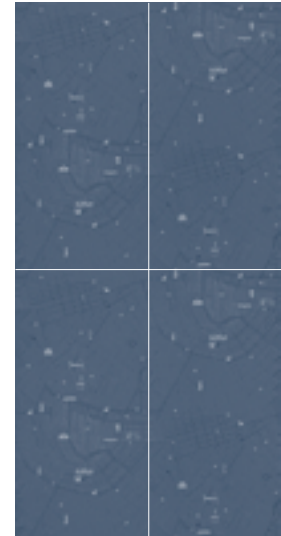


FACE A

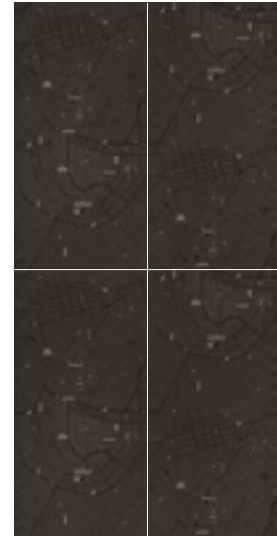
# Decor Slabs 60x120

## URBAN

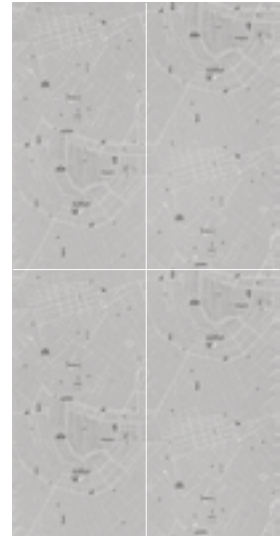
mm L: 600 x H: 1200 x D: 10 - L: 23 5/8" x H: 47 1/4" x D: 3/8"



**BLUE**  
SLMWURBAN/BLU  
P 7.39 - M<sup>2</sup>/SQM

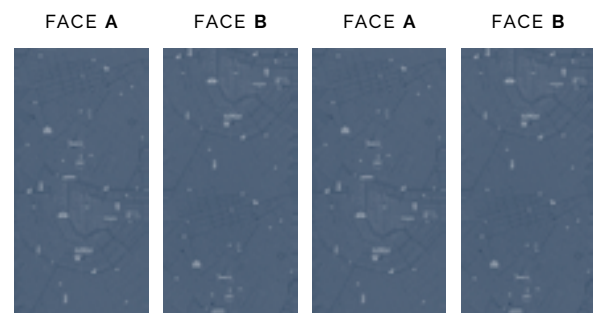


**BLACK**  
SLMWURBAN/BL  
P 7.39 - M<sup>2</sup>/SQM



**WHITE**  
SLMWURBAN/WH  
P 7.39 - M<sup>2</sup>/SQM

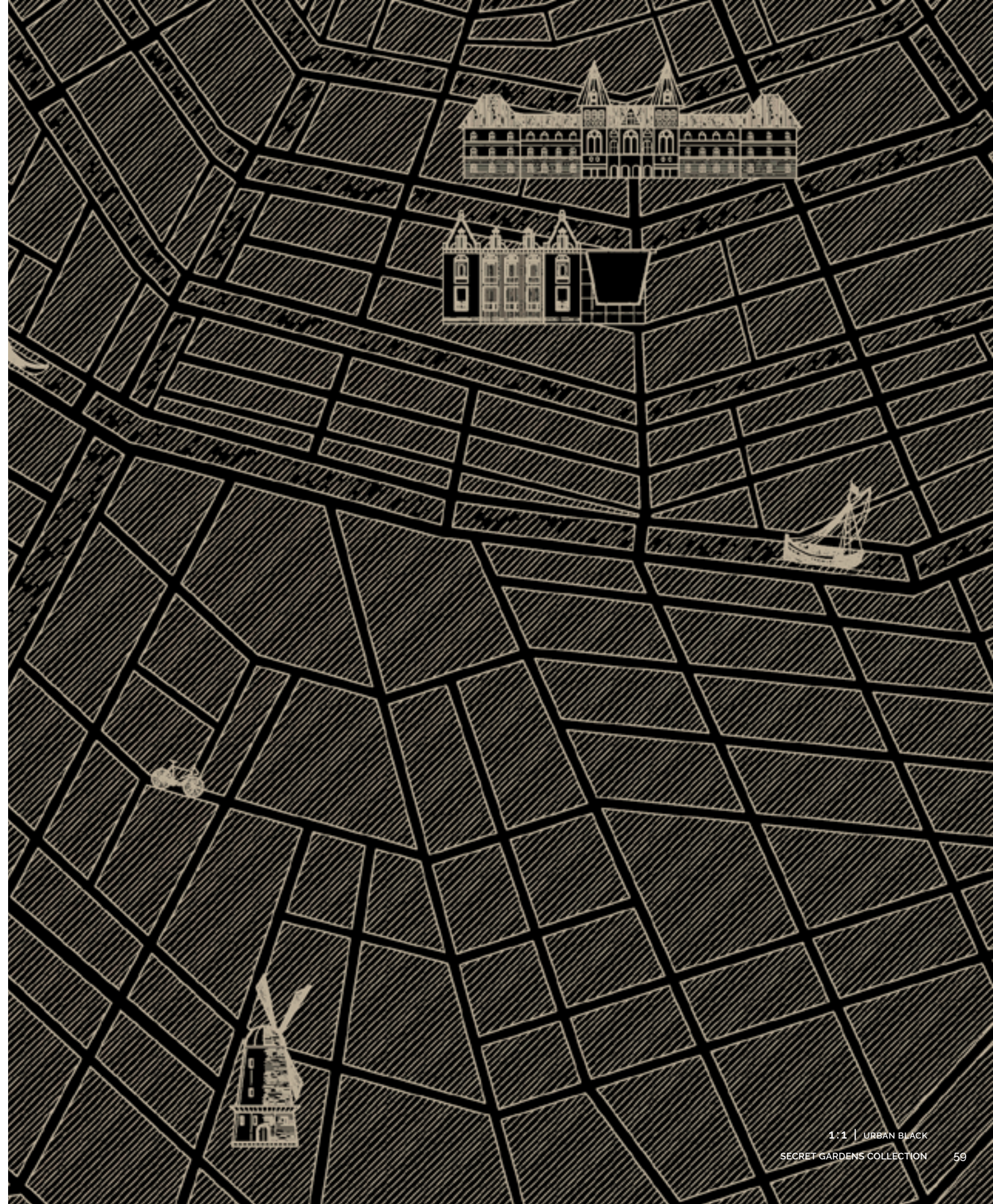
### Graphic movement



1 BOX = 2 PZ/PCS = 1.44 M<sup>2</sup>/SQM - 15.5 SQ FT

URBAN IS A COMPOSITION FORMED BY 2 PIECES (A/B).  
BY ORDERING CODE SLMWURBAN/( ) THE CUSTOMER WILL RECEIVE 1 BOX,  
CONTAINING 1 PC OF THE DESIGNS A/B.

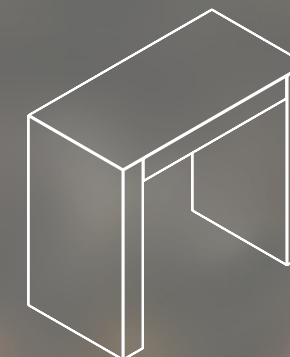
URBAN È UNA COMPOSIZIONE FORMATA DA 2 GRAFICHE (A /B).  
ORDINANDO IL CODICE SLMWURBAN/( ) IL CLIENTE RICEVERÀ 1 SCATOLA  
CONTENENTE 1 PZ PER TIPO DELLE GRAFICHE A/B.



*Secret Gardens*

COLLECTION

FURNISHINGS



VANITY TABLE  
62

ZEN  
68

TRIPTYCH MIRROR  
70

POUF  
76



MARCEL WANDERS STUDIO  
*for*  
Devon&Devon

# VANITY TABLE

*Holistic design*  
*Design olistico*



A SIMPLE PIECE OF FURNITURE SEAMLESSLY INCORPORATING DREAMLIKE TEXTURES THAT COMPLETELY ALTER OUR PERCEPTION AND TRANSFORM A RATIONALIST DESIGN INTO A HIGHLY UNEXPECTED VISUAL EXPERIENCE. IT BECOMES A VANITY TABLE WHEN COMBINED WITH THE MIRROR.

UN MOBILE DALLE LINEE ESSENZIALI AVVOLTO SENZA SOLUZIONE DI CONTINUITÀ DA TEXTURE GRAFICHE SURREALI CHE NE MODIFICANO COMPLETAMENTE LA PERCEZIONE E TRASFORMANO UN DESIGN RAZIONALISTA IN UN'ESPERIENZA VISIVA DEL TUTTO INASPETTATA. IN COMBINAZIONE CON LO SPECCHIO DIVENTA UN VANITY TABLE.



MARCEL WANDERS STUDIO

*for*

Devon&Devon

"THE PAST CONTINUOUSLY INSPIRES US AND REASSURES US THAT WE ARE PART OF SOMETHING BIGGER. THE COLLECTION CELEBRATES TRADITIONAL FURNITURE WITH MAGICAL UNEXPECTED GRAPHICS".

"IL PASSATO È PER NOI UN'INESAURIBILE FONTE DI ISPIRAZIONE. CI FA SENTIRE PARTE DI QUALCOSA DI PIÙ GRANDE.

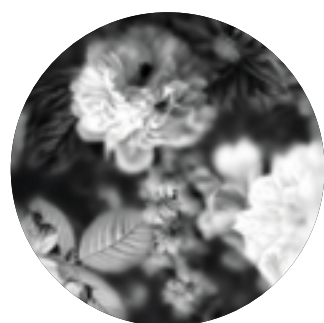
LA COLLEZIONE CELEBRA IL DESIGN TRADIZIONALE DEI MOBILI E LO RILEGGE CON MOTIVI GRAFICI SORPRENDENTI"



## Vanity table

### BLOSSOM

COLOR GRAPHICS



BLACK&WHITE



DARK



INVERTED



LIGHT

USED IN COMBINATION WITH THE MIRRORS AND/OR THE SURFACES WITH THE SAME DESIGN, AN ASTONISHING VISUAL CONTINUITY IS CREATED AND AN UTTERLY IMMERSIVE SPACE. THE WOODEN FRAME IS COVERED WITH A VINYL FILM THAT HAS BEEN APPLIED BY HAND. THE BASE AND THE KNOB ARE MADE OF BRASS, WITH A LACQUERED, SEMI-POLISHED, SATIN GOLD FINISH. THE DRAWER IS PARTIALLY LINED WITH VELVET.

IMPIEGATO IN COMBINAZIONE CON GLI SPECCHI E/O CON LE SUPERFICI CON LO STESSO MOTIVO GRAFICO, GENERA UNA SORPRENDENTE CONTINUITÀ VISIVA E AMBIENTAZIONI TOTALMENTE IMMERSIVE. LA STRUTTURA DEL MOBILE, IN LEGNO, È COPERTA DA PELLICOLA VINILICA APPLICATA ARTIGIANALMENTE. LA BASE DEL PIEDE E IL POMELLO SONO DI OTTONE, FINITURA ORO SATINATO PROTETTO SEMILUCIDO. UNA PARTE DEL CASSETTO È FODERATA IN VELLUTO.



cm L: 87 x H: 78,5 x D: 45 - L: 34 1/4" x H: 30 7/8" x D: 17 3/4"

#### VANITY TABLE

BLOSSOM BLACK&WHITE - BLOSBWVT108/OROSPS  
BLOSSOM DARK - BLOSDKVT108/OROSPS  
BLOSSOM INVERTED - BLOSINVT108/OROSPS  
BLOSSOM LIGHT - BLOSLIVT108/OROSPS

P 92.09

# Vanity table

## ZEN

COLOR GRAPHICS



WHITE



GREY



PINK

USED IN COMBINATION WITH THE MIRRORS AND/OR THE SURFACES WITH THE SAME DESIGN, AN ASTONISHING VISUAL CONTINUITY IS CREATED AND AN UTTERLY IMMERSIVE SPACE. THE WOODEN FRAME IS COVERED WITH A VINYL FILM THAT HAS BEEN APPLIED BY HAND. THE BASE AND THE KNOB ARE MADE OF BRASS, WITH A LACQUERED, SEMI-POLISHED, SATIN GOLD FINISH. THE DRAWER IS PARTIALLY LINED WITH VELVET.

IMPIEGATO IN COMBINAZIONE CON GLI SPECCHI E/O CON LE SUPERFICI CON LO STESSO MOTIVO GRAFICO, GENERA UNA SORPRENDENTE CONTINUITÀ VISIVA E AMBIENTAZIONI TOTALMENTE IMMERSIVE. LA STRUTTURA DEL MOBILE, IN LEGNO, È COPERTA DA PELLICOLA VINILICA APPLICATA ARTIGIANALMENTE. LA BASE DEL PIEDE E IL POMELLO SONO DI OTTONE, FINITURA ORO SATINATO PROTETTO SEMILUCIDO. UNA PARTE DEL CASSETTO È FODERATA IN VELLUTO.



cm L: 87 x H: 78,5 x D: 45 - L: 34 1/4" x H: 30 7/8" x D: 17 3/4"

### VANITY TABLE

ZEN GREY - ZENGRVT100/OROSPS  
ZEN PINK - ZENPKVT100/OROSPS  
ZEN WHITE - ZENWHVT100/OROSPS

P 92.09

MARCEL WANDERS STUDIO  
*for*  
Devon&Devon

# MIRROR

*Triptych mirror*  
*Specchio trittico*



A MODULAR MULTI-GLASS MIRROR THAT VISUALLY CALLS TO MIND TRIPTYCHS AND ARCHED WINDOWS WITH MULTIPLE PANES, PROVIDING A CONTEMPORARY TAKE ON THESE WITH CLEAN LINES AND WONDROUS GRAPHIC DETAILS.

UNO SPECCHIO MODULARE TRIPARTITO CHE RICHIAMA LA MEMORIA VISIVA DEI TRITTICI E DELLE TRIFORE E LA REINTERPRETA CON SGUARDO CONTEMPORANEO, LINEE ESSENZIALI E DETTAGLI GRAFICI PIENI DI MERAVIGLIA.



# *Triptych mirror*

## BLOSSOM

COLOR GRAPHICS



BLACK&WHITE



DARK



INVERTED



LIGHT

THE DESIGN COMPLETELY COVERS THE BACK, MEANING THAT, WHEN USED IN COMBINATION WITH THE VANITY TABLE AND/OR THE SURFACES WITH THE SAME PATTERN, THE CLOSED MIRROR CREATES AN ASTONISHING VISUAL CONTINUITY AND AN UTTERLY IMMERSIVE SPACE. THE STEEL STRUCTURE HAS A BRASS BORDER. THE WOODEN FRAME IS COVERED WITH A VINYL FILM THAT HAS BEEN APPLIED BY HAND.

GRAZIE AI MOTIVI GRAFICI CHE NE RIVESTONO COMPLETAMENTE IL RETRO, SE USATO IN COMBINAZIONE CON IL VANITY TABLE E/O CON LE SUPERFICI CON LA STESSA TEXTURE, LO SPECCHIO CHIUSO GENERA UNA SORPRENDENTE CONTINUITÀ VISIVA E AMBIENTAZIONI TOTALMENTE IMMERSIVE. LA STRUTTURA IN ACCIAIO HA CORNICI IN OTTONE. IL RETRO È IN LEGNO, COPERTO DA PELLICOLA VINILICA APPLICATA ARTIGIANALMENTE.



cm L: 87,3 x H: 180,5 x D: 8,8  
L: 34 3/8" x H: 71 1/8" x D: 3 1/2"

### TRIPTYCH (FULL-LENGTH)

BLOSSOM BLACK&WHITE - BLOSBWTRYFL/OROSPS  
BLOSSOM DARK - BLOSDKTRYFL/OROSPS  
BLOSSOM INVERTED - BLOSLINTRYFL/OROSPS  
BLOSSOM LIGHT - BLOSLITRYFL/OROSPS

P 165.14



cm L: 87,3 x H: 180,5 x D: 8,8  
L: 34 3/8" x H: 71 1/8" x D: 3 1/2"

### TRIPTYCH

BLOSSOM BLACK&WHITE - BLOSBWTRY/OROSPS  
BLOSSOM DARK - BLOSDKTRY/OROSPS  
BLOSSOM INVERTED - BLOSLINTRY/OROSPS  
BLOSSOM LIGHT - BLOSLITRY/OROSPS

P 128.15



cm L: 177 x H: 180,5 x D: 4,7  
L: 69 5/8" x H: 71 1/8" x D: 1 7/8"

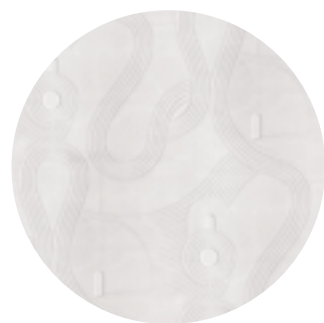


cm L: 177 x H: 180,5 x D: 4,7  
L: 69 5/8" x H: 71 1/8" x D: 1 7/8"

# *Triptych mirror*

ZEN

COLOR GRAPHICS



WHITE



GREY



PINK

THE DESIGN COMPLETELY COVERS THE BACK, MEANING THAT, WHEN USED IN COMBINATION WITH THE VANITY TABLE AND/OR THE SURFACES WITH THE SAME PATTERN, THE CLOSED MIRROR CREATES AN ASTONISHING VISUAL CONTINUITY AND AN UTTERLY IMMERSIVE SPACE. THE STEEL STRUCTURE HAS A BRASS BORDER. THE WOODEN FRAME IS COVERED WITH A VINYL FILM THAT HAS BEEN APPLIED BY HAND.

GRAZIE AI MOTIVI GRAFICI CHE NE RIVESTONO COMPLETAMENTE IL RETRO, SE USATO IN COMBINAZIONE CON IL VANITY TABLE E/O CON LE SUPERFICI CON LA STESSA TEXTURE, LO SPECCHIO CHIUSO GENERA UNA SORPRENDENTE CONTINUITÀ VISIVA E AMBIENTAZIONI TOTALMENTE IMMERSIVE. LA STRUTTURA IN ACCIAIO HA CORNICI IN OTTONE. IL RETRO È IN LEGNO, COPERTO DA PELLICOLA VINILICA APPLICATA ARTIGIANALMENTE.



cm L: 87,3 x H: 180,5 x D: 8,8  
L: 34 3/8" x H: 71 1/8" x D: 3 1/2"

TRIPTYCH (FULL-LENGTH)

ZEN GREY - ZENGRTRYFL/OROSPS  
ZEN PINK - ZENPKTRYFL/OROSPS  
ZEN WHITE - ZENWHTRYFL/OROSPS

P 165.14



cm L: 87,3 x H: 180,5 x D: 8,8  
L: 34 3/8" x H: 71 1/8" x D: 3 1/2"

TRIPTYCH

ZEN GREY - ZENGRTRY/OROSPS  
ZEN PINK - ZENPKTRY/OROSPS  
ZEN WHITE - ZENWHTRY/OROSPS

P 128.15



cm L: 177 x H: 180,5 x D: 4,7  
L: 69 5/8" x H: 71 1/8" x D: 1 7/8"



cm L: 177 x H: 180,5 x D: 4,7  
L: 69 5/8" x H: 71 1/8" x D: 1 7/8"

MARCEL WANDERS STUDIO  
*for*  
Devon&Devon

*Pouf*

VELVET COLOR

# POUF

*Simple and iconic*  
*Essenziale e iconico*



POUF WITH SOFT, CLEAN LINES, BRASS BASE AND VELVET UPHOLSTERY.

UN POUF DALLE LINEE ESSENZIALI E MORBIDE, CON BASE IN OTTONE  
E RIVESTIMENTO IN VELLUTO.



IVORY



BEIGE

cm L: 45 x H: 46 x D: 45  
L: 17 3/4" x H: 18 1/8" x D: 17 3/4"

POUF DAHLIA  
DAHLIAPF100/OROSPS

P. 46.59

cm L: 45 x H: 46 x D: 45  
L: 17 3/4" x H: 18 1/8" x D: 17 3/4"

POUF DAHLIA  
DAHLIAPF108/OROSPS

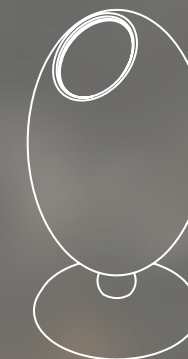
P. 46.59



*Secret Gardens*

COLLECTION

ACCESSORIES



VASE  
82

ÉTAGÈRE  
82

STORAGE BOXES  
83

MIRROR  
83

FREESTANDING MIRROR  
83

MARCEL WANDERS STUDIO  
*for*  
Devon&Devon

## DAHLIA

*The new classic*  
*Il nuovo classico*



**CURVED LINES AND EXQUISITE DETAIL DEFINE THE CLASSIC-CONTEMPORARY STYLE OF A COMPLETE RANGE OF ACCESSORIES THAT CAST THEIR MAGIC ON EVERYDAY LIFE.**

LINEE SINUOSE E DETTAGLI RICERCATI DEFINISCONO L'ESTETICA CLASSICO-CONTEMPORANEA DI UNA LINEA COMPLETA DI ACCESSORI CHE PORTANO L'INCANTO NELLA VITA QUOTIDIANA.

# Accessories

VASE - ETAGERE  
STORAGE BOXES - MIRROR - FREESTANDING MIRROR



cm L: 14 x H: 27,8 x D: 14  
L: 5 1/2" x H: 10 7/8" x D: 5 1/2"

**DAHLIA VASE**  
DAHLIA03WHM

P 5.05



cm L: 21,3 x H: 27,8 x D: 21,3  
L: 8 3/8" x H: 11" x D: 8 3/8"

**DAHLIA ÉTAGÈRE**  
DAHLIA04WHM/OROSPS

P 10.10



cm L: 12,7 x H: 15,5 x D: 12,7  
L: 5" x H: 6 1/8" x D: 5"

**DAHLIA STORAGE BOX**  
DAHLIA02WHM/OROSPS

P 4.18



cm L: 10,8 x H: 19,4 x D: 10,8  
L: 4 1/4" x H: 7 5/8" x D: 4 1/4"

**DAHLIA STORAGE BOX**  
DAHLIA01WHM/OROSPS

P 4.07



cm L: 87,3 x H: 180,5 x D: 4,7  
L: 34 3/8" x H: 71 1/8" x D: 1 7/8"

**DAHLIA MIRROR**  
DAHLIA06/OROSPS

P 54.84



cm L: 22,2 x H: 33,3 x D: 19,6  
L: 8 3/4" x H: 13 1/8" x D: 7 3/4"

**DAHLIA FREESTANDING MIRROR**  
DAHLIA05WHM/OROSPS

P 16.59

## LISTINO PREZZI WALLPAPER COLLECTION

Prezzo Wallpaper Collection: P. 2,47 - M<sup>2</sup>

### CARATTERISTICHE TECNICHE GENERALI

Devon&Devon Wallpaper Collection è un prodotto di alta qualità che non rinuncia al rispetto per la natura, con l'obiettivo del minor impatto ambientale possibile.

La carta da parati viene stampata sulla parte superiore del supporto in vinile e sul retro di un foglio TNT 350g, che garantisce elevata stabilità in fase di applicazione e rimozione. La carta è facilmente lavabile con un panno umido (è da evitare qualunque prodotto abrasivo), ignifuga, non si restringe e non si deforma. Non contiene composti di metalli pesanti. È conforme alla norma su permeabilità e vapore acqueo e appartiene alla classe antincendio B-s2,d0. L'alta qualità è ideale per coperture di grandi e piccole dimensioni. Non richiedono etichette di pericolo secondo la direttiva UE 1999/45CE.

Le carte da parati Devon&Devon vengono tagliate utilizzando sistemi automatici di taglio che ne garantiscono la perfetta combaciabilità in fase di posa. Gli inchiostri possiedono certificati di eccellenza che garantiscono il massimo rispetto dell'ambiente, la certa provenienza delle materie prime e la sicurezza dell'utilizzo per preservare la salute. Non sono infiammabili, non combustibili e sono privi di nichel.

#### ORDINI

Assistiamo il cliente durante la fase di progettazione e realizzazione dei propri ambienti.

Le carte da parati si ordinano inviando il rilievo metrico delle pareti da rivestire. Sarà nostra cura restituire al cliente una proposta grafica e relativo preventivo di spesa.

È fondamentale che le misure delle pareti siano chiare e precise.

In presenza di porte di grande formato o portefinestre, non verrà computata la parte centrale interna a queste. Le finestre invece seguono il principio del vuoto per pieno, per cui verranno stampate per intero per dare continuità nella parte sopra e sotto.

#### CONSIGLI DI POSA E AVVERTENZE

Le carte da parati Devon&Devon si posano su ogni tipo di superficie purché prive di qualunque imperfezione strutturale. Per facilitare la comprensione del disegno in fase di posa, i pannelli vengono forniti numerati. Per l'installazione raccomandiamo di rivolgersi a personale altamente qualificato e specializzato, e di utilizzare colle idonee alla superficie di destinazione. L'uso della carta da parati è possibile anche all'interno della stanza da bagno, ma con alcuni accorgimenti: è sconsigliata l'applicazione negli ambienti doccia mentre è possibile applicare la carta da parati in altre pareti del bagno purché non siano a diretto contatto con l'acqua.

Raccomandiamo inoltre, prima della posa, di controllare attentamente il materiale ricevuto con la spedizione dell'ordine: non saranno infatti accettate contestazioni di sorta a materiale posato.

#### VINILE

SPESSORE: 0,58 mm - 0,22 inches  
LARGHEZZA ROLLO: 600 mm - 23,62 inches  
ALTEZZA ROLLO: A RICHIESTA

NON CONTIENE FORMALDEIDE - INASSORBENTE - INODORE - RESISTENTE AI RAGGI UV - IGNIFUGO - CLASSIFICAZIONE DI RESISTENZA AL FUOCO: B-S2, D0  
LAVABILE CON ACQUA E SAPONE NEUTRO - FACILITÀ DI MONTAGGIO - FACILITÀ DI RIMOZIONE DEL PRODOTTO - ELEVATA STABILITÀ DIMENSIONALE DURANTE LE FASI DI  
APPLICAZIONE E ASCIUGATURA DEL PRODOTTO - COLLANTE NON INCLUSO NELLA FORNITURA

## WALLPAPER COLLECTION PRICE LIST

Retail price Wallpaper Collection: P. 2,47 - SQM

### GENERAL TECHNICAL SPECIFICATIONS

Devon&Devon Wallpaper Collection is a high-quality, environmentally-friendly product designed to have the lowest environmental impact possible.

The wallpaper is printed on the top of the vinyl base and on the back of a 350g nonwoven (TNT) sheet, which guarantees high stability during application and removal. The paper can be cleaned easily with a damp cloth (any abrasive product should be avoided), is flame-retardant, does not shrink or distort. It does not contain any heavy metal compounds. It complies with regulations relating to permeability and water vapour and belongs to fire class rating B-s2,d0. Thanks to their high quality, they are ideal for covering small and large areas. They do not require hazard labels as per the EU 1999/45EC directive.

Devon&Devon wallpaper are cut using automatic cutting systems that guarantee their perfect matching during laying. The inks possess certificates of excellence which guarantees the utmost respect for the environment, as well as guaranteed the origin of the raw materials and the safety of the product when being used. They are unflammable, non-combustible and nickel free.

#### ORDERS

We assist our clients throughout the process of designing and creating the ambience in which the wallpaper is to be used. The wallpaper should be ordered by sending the metric survey of the walls to be covered. We will then send the client a graphic proposal and related cost estimate. It is essential that the wall measurements are clear and precise.

In the case of large doors their internal central part will be not take into consideration for the graphics nor the order. Windows instead follow the total volume (inclusive of dead freight) principle, and will therefore be printed in their entirety to ensure the continuity of the design in the parts above and below.

#### RECOMMENDATIONS AND INSTRUCTIONS

Devon&Devon wallpaper can be applied to all types of surface, as long as they contain no structural imperfections. To facilitate the understanding of the design during installation, the panels are supplied numbered. For the installation we recommend contacting highly qualified and specialized personnel, and to use glues suitable for the surface in which the wallpaper is to be used. The wallpaper can also be used inside bathrooms, but with certain precautions: we advise you not to apply the wallpaper in shower areas, while it is possible to apply it on other walls of the bathroom provided that they are not in direct contact with water.

Before the installation, we strongly recommend to check the goods received once the order has been delivered; we cannot accept any claims once the materials have been installed to the walls.

#### VYNIL

THICKNESS: 0,58 mm - 0,22 inches  
ROLL WIDTH: 600 mm - 23,62 inches  
ROLL HEIGHT: ON REQUEST

FORMALDEHYDE FREE - WATERPROOF - ODOURLESS - RESISTANT TO UV RAYS - FIRE RESISTANTANT - FIRE RESISTANCE CLASSIFICATION: B-S2, D0  
WASHABLE WITH WATER AND NEUTRAL SOAP EASY TO HANG - EASY TO REMOVE - HIGH DIMENSIONAL STABILITY DURING THE APPLICATION AND DRYING STAGES  
SPECIFIC GLUE NOT INCLUDED IN THE ORDER SUPPLY

# CONDIZIONI GENERALI DI VENDITA

Le descrizioni e le immagini dei prodotti del presente catalogo sono puramente indicative e non possono essere considerate vincolanti ai fini del loro utilizzo.

Devon&Devon si riserva di apportare ai prodotti le modifiche che ritiene più opportune, in qualsiasi momento e senza preavviso.

Per ulteriori informazioni sulle caratteristiche tecniche dei prodotti e sulle condizioni generali di vendita, vi invitiamo a visitare il sito [www.devon-devon.com](http://www.devon-devon.com)

Contatti:

**Devon&Devon S.p.A.**

Via di Casellina, 61D - 50018 - Scandicci (FI) - Italia

Tel. +39 055 308350

[info@devon-devon.com](mailto:info@devon-devon.com)

Società soggetta ad attività di direzione e coordinamento Italcir S.p.A.

# GENERAL TERMS AND CONDITIONS OF SALE

Descriptions and pictures of products included in this catalogue have an indicative value only and are not binding for products' use.

Devon&Devon reserves the right to modify their products without prior notification.

For further technical information of the products and the General Terms and Conditions of Sale, please visit [www.devon-devon.com](http://www.devon-devon.com).

Contacts:

**Devon&Devon S.p.A.**

Via di Casellina, 61D - 50018 - Scandicci (FI) - Italy

Tel. +39 055 308350

[info@devon-devon.com](mailto:info@devon-devon.com)

Company subject to management and coordination activities Italcir S.p.A.



The mark of  
responsible forestry

Only the products that are identified as  
such on this document are FSC® certified